



Progettazione dei contenuti

La normativa e l'introduzione dei modelli semplificati

RELATORI/DOCENTI:

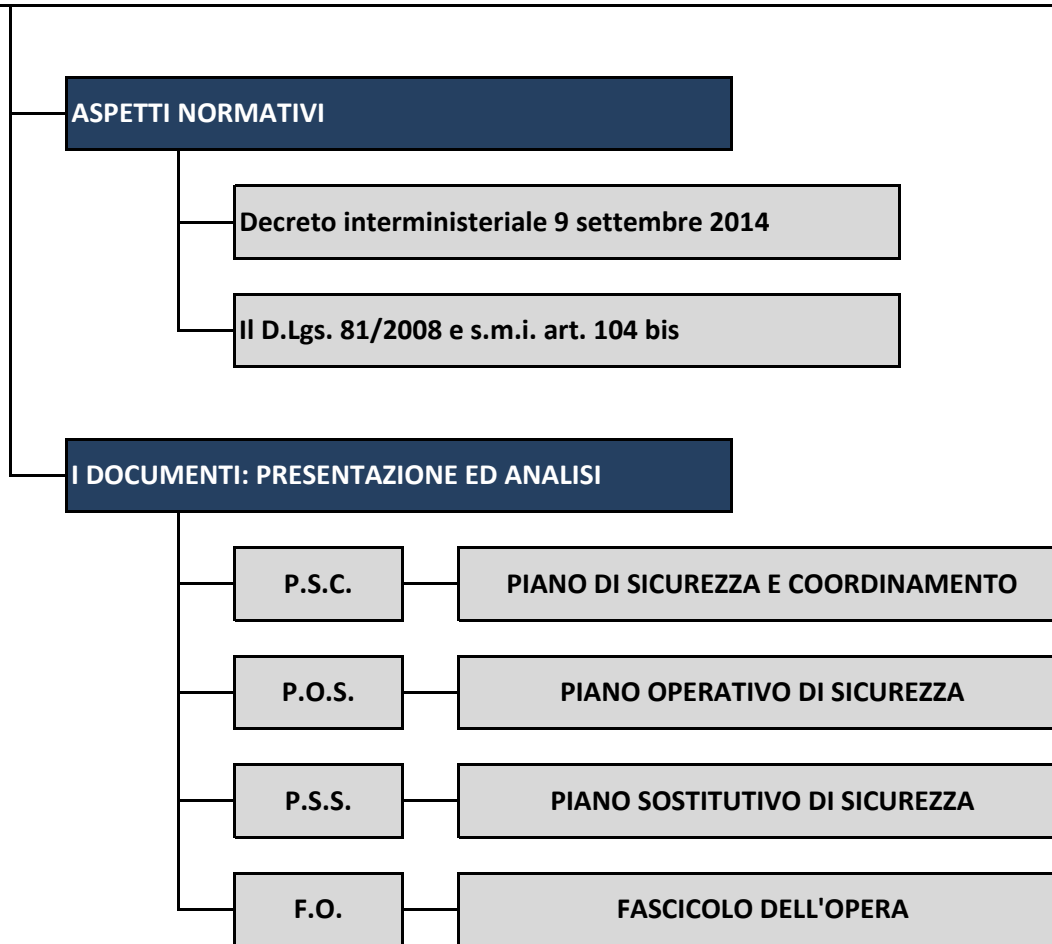
Ing. Fabrizio Lovato

Presidente di Federcoordinatori, l'Ing. Lovato ha partecipato alla redazione dei modelli semplificati di cui al Decreto Interministeriale 9 settembre 2014 ed è stato nominato in seno al Comitato n. 7 "cantieri" della Commissione consultiva permanente per la salute e sicurezza sul lavoro.

Geom. Stefano Farina

Referente Nazionale AiFOS settore costruzioni, il Geom. Farina è stato curatore della ricerca dal titolo " Il coordinatore di cantiere e la sicurezza sul lavoro" pubblicata sul Rapporto AiFOS 2013.

L'Ing. Lovato ed il Geom. Farina sono membri del Gruppo di lavoro Sicurezza ed Appalti – ITACA - "Istituto per l'innovazione e trasparenza degli appalti e la compatibilità ambientale".



promosso da:



in cooperazione con:



Collegio dei Periti Industriali e dei Periti Industriali Laureati della Provincia di Trento